

DÍAS:

HORARIO:

INICIO:

COSTO:

Inscripción: \$

..... Cuotas mensuales de: \$

Observaciones:

[illegible]

Desde 1997 formando profesionales

Curso de Electrónica orientada a la Robótica

- Duración total: 10 meses
- Curso Teórico-Práctico
- Profesores especializados
- Enseñanza actualizada
- Grupos reducidos
- Sin requisitos previos.

► **Curso Teórico-Práctico**

➤ Profesores especializados

➤ Enseñanza actualizada

➤ Grupos reducidos

➤ Sin requisitos previos.

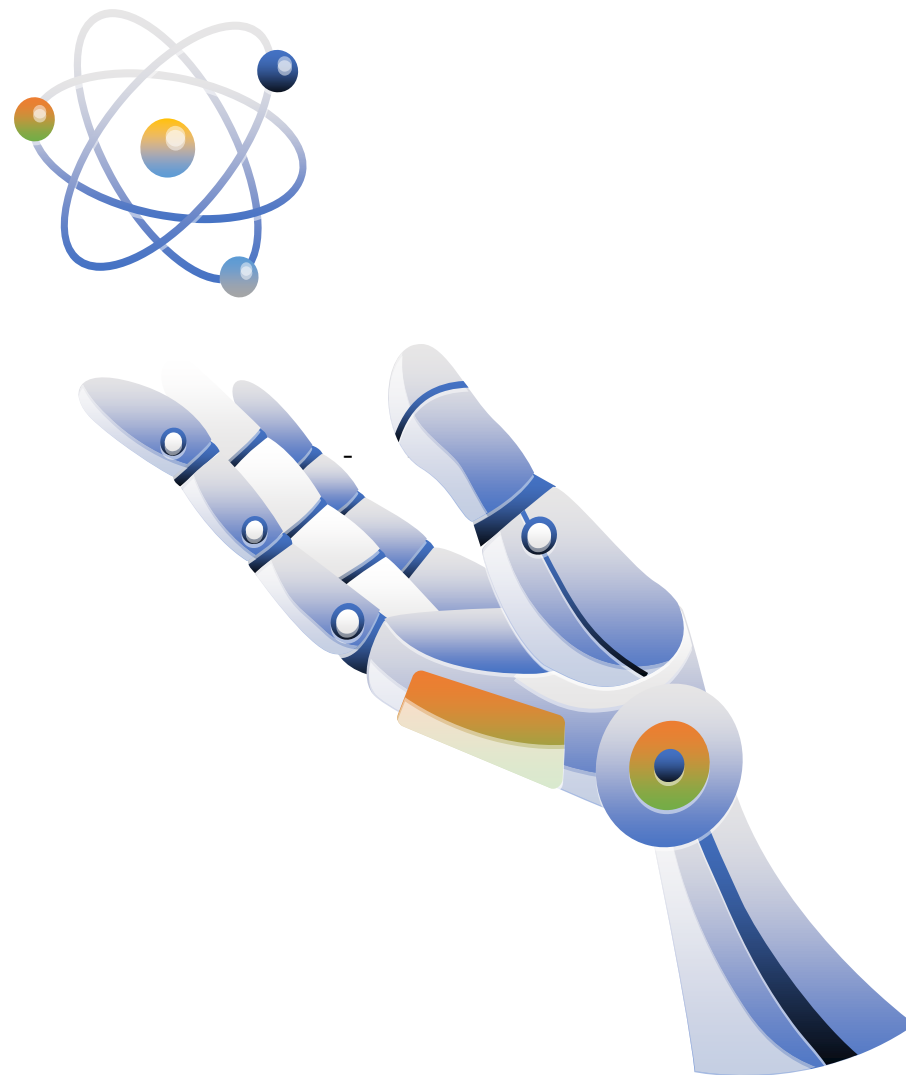
**Hipólito Yrigoyen 519-1er piso- Gral Pacheco
(Frente a los bomberos)**

(Frente a los bomberos)

WhatsApp 11 3770 0975 / 11 6689-4657

Temario

- Conceptos básicos de la electricidad.
- Conocimiento de los componentes de un circuito.
- Principales circuitos electrónicos digitales.
- Armado y desarmado de circuitos.
- Conocimientos básicos sobre Robótica.
- Microcontrolador ARDUINO.
- Programación del ARDUINO(IDE).
- Tipos de ARDUINO: Uno, Mega, Nano, Micro y Due.
- Armado de circuitos electrónicos modulares.
- Sensores y actuadores.
- Motores de corriente continua, servomotores y paso a paso.
- Alimentación y autonomía de proyectos.
- Aplicaciones Wireless.
- Algoritmos para resolver problemas
- Distintas generaciones robóticas.
- Aplicaciones fundamentales.



Al finalizar y aprobar el curso el alumno recibirá el título

ROBÓTICA